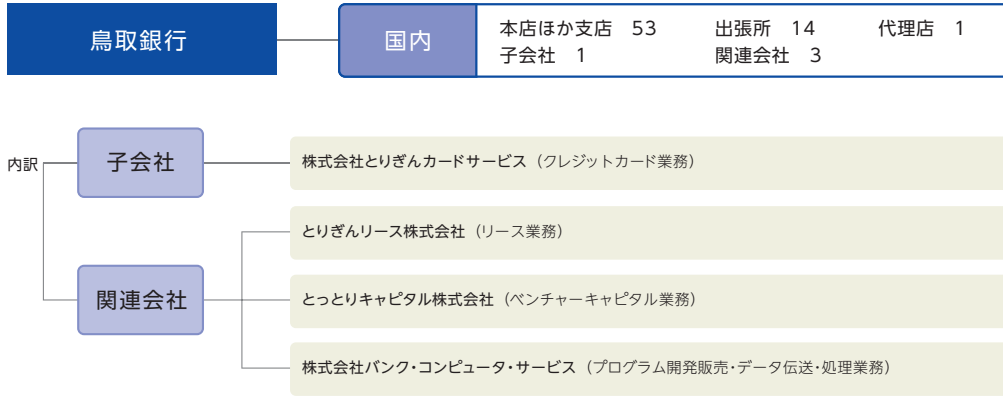




とりぎんグループの状況



(平成27年3月31日現在)

(注) 関連会社の株式会社バンク・コンピュータ・サービスは、平成27年3月31日に解散決議を行い、現在、清算手続き中であります。

関係会社の状況

(平成27年3月31日現在)

名称	住所	設立年月日	資本金又は出資金(百万円)	主要な事業の内容	議決権の所有(又は被所有)割合(%)	当行との関係内容				
						役員の兼任等(人)	資金援助	営業上の取引	設備の賃貸借	業務提携
(連結子会社) 株式会社とりぎんカードサービス	鳥取県鳥取市	平成2年6月11日	90	カード事業	65 (-) [15]	2 (1)	-	資金の貸付	-	-
(持分法適用関連会社) とりぎんリース株式会社	鳥取県鳥取市	昭和59年10月1日	30	リース業	5 (-) [38]	2 (2)	-	事務機械等のリース 資金の貸付	-	-
とっとりキャピタル株式会社	鳥取県鳥取市	平成9年6月11日	50	経営コンサルティング業務、企業の合併・業務提携等斡旋、有価証券の取得・保有	10 (5) [39]	3 (2)	-	コンサルティング業務委託 資金の貸付	-	-
株式会社バンク・コンピュータ・サービス	大阪府泉佐野市	平成12年12月27日	400	プログラム開発・販売、データ伝送・処理業務	45 (-) [-]	3 (-)	-	事務委託 資金の貸付	-	-

(注) 1. 「議決権の所有(又は被所有)割合」欄の()内は子会社による間接所有の割合(内書き)、[]内は「自己と出資、人事、資金、技術、取引等において緊密な関係があることにより自己の意思と同一の内容の議決権を行使すると認められる者」又は「自己の意思と同一の内容の議決権を行使することに同意している者」による所有割合(外書き)であります。

2. 「当行との関係内容」の「役員の兼任等」欄の()内は、当行の役員(内書き)であります。

沿革

大正10年12月	株式会社鳥取貯蓄銀行設立(前身銀行)	昭和58年4月	国債等窓口販売業務開始	平成7年7月	東京事務所開設	平成13年5月	泉州銀行とシステム共同化開始
昭和23年12月	普通銀行に目的を変更し、株式会社因伯銀行と改称	昭和59年10月	とりぎんリース(株)設立	平成8年12月	大阪証券取引所市場第2部、広島証券取引所へ同時上場	平成14年1月	執行役員制導入
昭和24年10月	鳥取信用組合の営業を譲り受け、株式会社鳥取銀行を創立(初代頭取 吉村哲三)	昭和61年6月	ディーリング業務開始	平成9年6月	とっとりキャピタル(株)設立	平成15年5月	北条町指定金融機関に指定
昭和26年6月	第2代頭取 谷口源十郎 就任	昭和62年6月	第5代頭取 八村輝夫 就任	平成9年12月	八村輝夫 会長就任、第6代頭取 安藤賢 就任	平成15年9月	システム共同化に大正銀行が参加
昭和27年4月	鳥取大火により本店など3か店焼失	昭和63年9月	鳥銀ビジネスサービス(株)設立	平成10年4月	関金町指定金融機関に指定	平成17年3月	大山町指定金融機関に指定
昭和28年11月	旧本店竣工	平成元年10月	CI導入	平成10年9月	大阪証券取引所市場第1部 銘柄指定	平成17年4月	証券仲介業務開始
昭和36年11月	谷口源十郎 会長就任、第3代頭取 八村信三 就任	平成2年6月	(株)とりぎんカードサービス設立	平成10年12月	投資信託窓口販売業務開始	平成17年6月	安藤賢 会長就任、第7代頭取 稲垣滋 就任
昭和48年4月	外国為替業務開始	平成2年12月	私募債受託業務開始	平成12年3月	東京証券取引所市場第1部へ上場	平成19年7月	八頭町指定金融機関に指定
昭和49年10月	鳥取県信用組合を合併	平成3年10月	日本銀行の一般代理店業務開始	平成12年9月	公益信託「とりぎん青い鳥基金」を創設	平成22年6月	中谷浩輔 会長就任、第8代頭取 宮崎正彦 就任
昭和55年6月	八村信三 会長就任、第4代頭取 田川孝治 就任	平成4年1月	智頭町指定金融機関に指定	平成12年12月	(株)バンク・コンピュータ・サービス設立	平成24年5月	地銀共同センターへシステム移行
		平成6年10月	信託代理業務開始			平成26年9月	鳥銀ビジネスサービス(株)清算

役員

(平成27年7月1日現在)

取締役

代表取締役会長



なかたに こうすけ
中谷 浩輔

代表取締役頭取



みやざき まさひこ
宮崎 正彦

代表取締役副頭取



いしこう やすまさ
石河 泰正

取締役専務執行役員



あぎやま まこと
穂山 誠

取締役専務執行役員



ひらい こうじ
平井 耕司

取締役常務執行役員



あだちひで お
足立 日出男

取締役



やまわき あきこ
山脇 彰子

専任執行役員・監査役

常務執行役員 吉田 和徳 (よしだ かずのり)

執行役員 (本店営業部長) 田中 一実 (たなか かずみ)

常勤監査役 吉田 泰弘 (よしだ やすひろ)

常務執行役員 寺谷 淳 (てらたに あつし)

執行役員 (ふるさと振興部長) 小野澤 弘成 (おのざわ ひろなり)

監査役 久保井 一匡 (くぼい かずまさ)

執行役員 (米子支店長) 山上 恵吾 (やまがみ けいご)

執行役員 (松江支店長) 中野 順 (なかの じゅん)

監査役 澤 志郎 (さわ しろう)

執行役員 (津山支店長) 森田 睦 (もりた むつみ)

執行役員 (経営統括部長) 福田 智博 (ふくた ともひろ)

監査役 谷口 結城男 (たにくち ゆきお)

(注) 1. 取締役山脇彰子氏は、会社法第2条第15号に定める社外取締役であります。
2. 監査役久保井一匡氏、澤志郎氏の各氏は、会社法第2条第16号に定める社外監査役であります。
3. 当行では取締役会が決定する基本方針に従い、その監督の下で業務を執行する代表取締役以下の業務執行機能を強化する観点から、平成14年1月28日より執行役員制度を導入しております。

従業員の状況

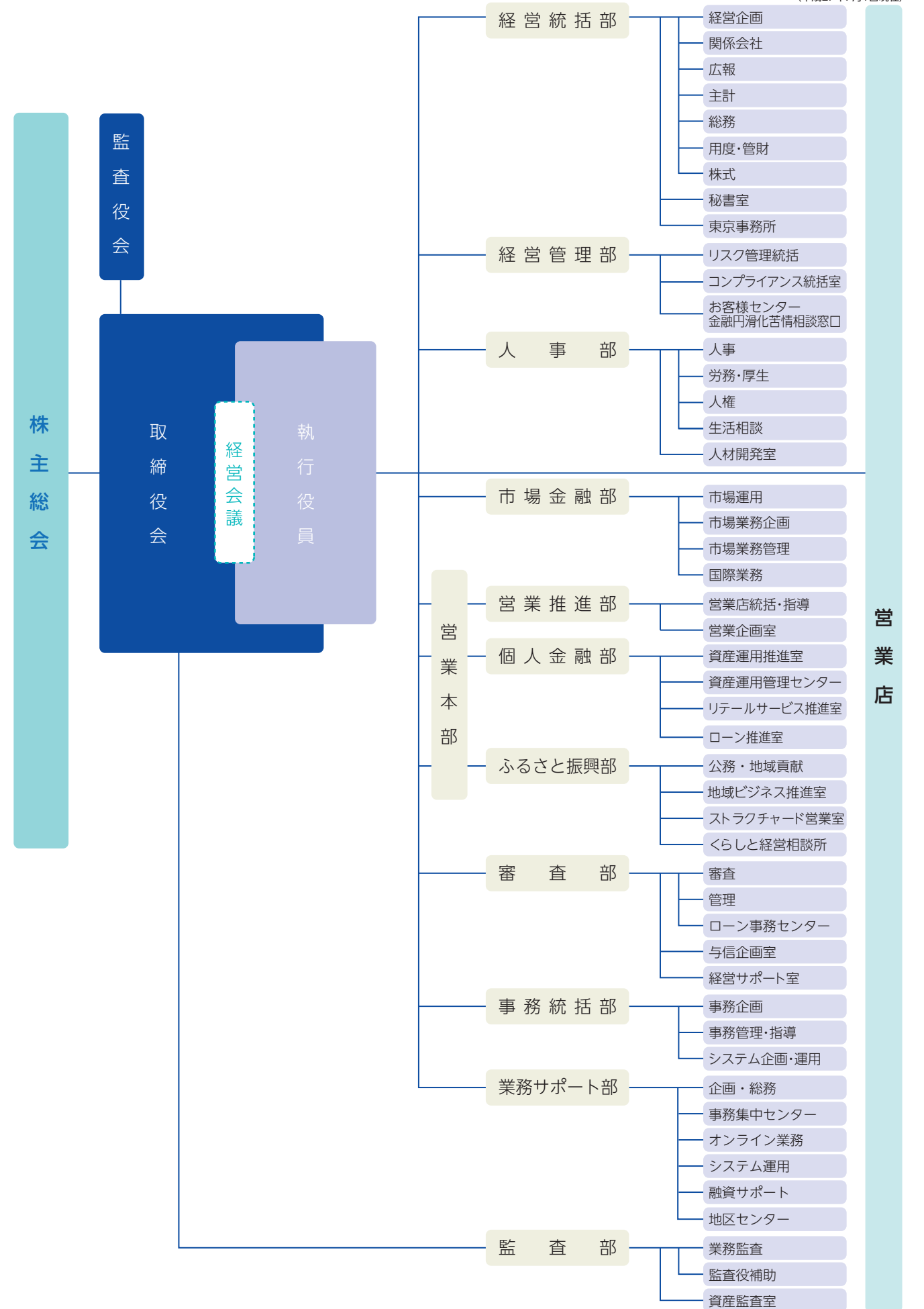
(平成27年3月31日現在)

従業員数	平均年齢	平均勤続年数	平均年間給与
700人(212人)	37歳4か月	14年10か月	4,753千円

(注) 1. 従業員数は、嘱託及び臨時従業員 269人を含んでおりません。
2. 従業員数は、執行役員 14人(うち取締役兼務者 5人)を含んでおりません。
3. 臨時従業員数は、()内に年間の平均人員を外書きで記載しております。
4. 従業員数は、就業人員を記載しております。
5. 平均年間給与は、賞与及び基準外賃金を含んでおります。
6. 当行の従業員組合は、鳥取銀行従業員組合と称し、組合員数は537人です。労使間において特記すべき事項はありません。

組織図

(平成27年7月1日現在)



営業店

店舗のご案内

(平成27年7月27日現在)

● 円貨両替機設置店 ● 外国為替両替店 ● 自動貸金庫設置店 ■ ATM平日8時～21時 ■ ATM土・日・祝日9時～19時 ★ 視覚障がい者用ATM

鳥取県 (55カ店・1代理店)

両外自	ATM	平	休	視	店名	所在地	所在地
●	●	●	●	★	本店営業部	鳥取市永楽温泉町171	☎(0857)37-0321
	■			★	鳥取ロープウェイ出張所	鳥取市扇町9-2 とりぎんプラザビル1階	☎(0857)37-0226
				★	とっとり砂丘大山支店	鳥取市永楽温泉町171 (当行本店ダイレクトマーケティングセンター内)	☎0120-86-6915
●	■				鳥取支店	鳥取市川端3-205	☎(0857)23-0431
		※			産業会館支店	鳥取市本町3-201鳥取産業会館 鳥取商工会議所ビル1階	☎(0857)27-1431
				★	鳥取市役所支店	鳥取市尚徳町116(鳥取市役所内)	☎(0857)24-2412
				★	県庁前出張所	鳥取市西町1-121	☎(0857)22-8551
				★	鳥取県庁支店	鳥取市東町1-271 (鳥取県庁第二庁舎内)	☎(0857)26-8386
●	■				鳥取駅南支店	鳥取市南吉方1-32	☎(0857)23-2721
	■				鳥取北支店	鳥取市西品治829-8	☎(0857)27-5661
	■				田園町出張所	鳥取市田園町4-375	☎(0857)29-3141
●	■			★	吉成支店	鳥取市吉成786-2	☎(0857)53-3101
	■			★	鳥取東支店	鳥取市卯垣3-101	☎(0857)22-5101
	■			★	鳥取南支店	鳥取市正蓮寺33-1	☎(0857)24-8421
●	■			★	鳥取西支店	鳥取市千代水2-1	☎(0857)28-5521
		※			イオン鳥取北支店	鳥取市晩稻348	☎(0857)38-3881
	■			★	湖山支店	鳥取市湖山町北6-260	☎(0857)28-1500
	■				末恒出張所	鳥取市美萩野1-118-5	☎(0857)59-1131
	■				岩美支店	岩美郡岩美町浦富645-15	☎(0857)72-1421
	■			★	郡家支店	八頭郡八頭町郡家647-5	☎(0858)72-0119
	■				若桜支店	八頭郡若桜町若桜165-10	☎(0858)82-1121
	■			★	河原支店	鳥取市河原町河原72-15	☎(0858)85-0803
	■			★	智頭支店	八頭郡智頭町智頭2050-5	☎(0858)75-0640
	■			★	浜村支店	鳥取市気高町新町3-1-3	☎(0857)82-0500
	■				青谷支店	鳥取市青谷町青谷4066-10	☎(0857)85-0209
	■			★	倉吉支店	倉吉市明治町1029-1	☎(0858)23-1551
					関金出張所	倉吉市明治町1029-1 (当行倉吉支店内)	☎(0858)23-1551
●	■			★	倉吉中央支店	倉吉市上井町1-200	☎(0858)26-0051
					三朝出張所	倉吉市上井町1-200 (当行倉吉中央支店内)	☎(0858)26-0051
	■			★	倉吉東出張所	倉吉市東昭和町172	☎(0858)22-4161
	■				羽合支店	東伯郡湯梨浜町久留3-1	☎(0858)35-4121
	■			★	大栄支店	東伯郡北栄町由良宿552-4	☎(0858)37-5111
●	■			★	東伯支店	東伯郡琴浦町徳万447-1	☎(0858)52-3241
	■			★	赤崎出張所	東伯郡琴浦町赤崎1115-43	☎(0858)55-0931
●	■				米子支店	米子市東福原1-1-15	☎(0859)33-1441
		※			米子商工会議所支店	米子市加茂町2-204 米子商工会議所会館1階	☎(0859)31-7700
					米子ロープウェイ出張所	米子市西福原2-1-1	☎(0859)32-0271
●	■			★	米子中央支店	米子市角盤町2-50	☎(0859)32-2111
	■				米子駅前支店	米子市明治町181	☎(0859)22-3174

※産業会館支店のATM稼働時間は平日8:00～19:00、米子商工会議所支店は平日8:00～18:00、鳥取市役所支店は平日9:00～18:00、岡山支店・広島支店・大阪支店は平日9:00～17:00、イオン鳥取北支店・イオン日吉津支店は平日9:00～21:00

店舗外キャッシュコーナーのご案内

(平成27年7月1日現在)

◆ ATM平日 ◆ ATM土・日・祝日 ★ 視覚障がい者用ATM

鳥取県東部 (40カ店)

視	店名	稼働時間
★	鳥取駅	◆ 8:00～21:00 ◆ 9:00～19:00
★	鳥取赤十字病院	◆ 9:00～18:00 土曜日9:00～17:00
★	鳥取県立中央病院	◆ 9:00～18:00 土曜日9:00～14:00
	鳥取市立病院	◆ 9:00～18:00
★	鳥取市立病院第二	◆ 9:00～18:00 土曜日9:00～17:00
	鳥取本通	◆ 9:00～21:00 ◆ 9:00～19:00
	行徳	◆ 9:00～21:00 ◆ 9:00～19:00
	鳥取大丸	◆ 9:00～21:00 ◆ 9:00～19:00
	イオン鳥取店	◆ 9:00～21:00 ◆ 9:00～17:00
	イオンモール鳥取北	◆ 9:00～21:00 ◆ 9:00～19:00
	トリニティモール	◆ 10:00～20:00 ◆ 10:00～19:00
	ニトリ鳥取店	◆ 9:00～21:00 ◆ 9:00～19:00
	湯所ショッピングセンター	◆ 9:00～21:00 ◆ 9:00～19:00
	サンマート北園店	◆ 9:00～18:00
★	イオン津ノ井店	◆ 9:00～21:00 ◆ 9:00～19:00
	カインズモール鳥取	◆ 9:00～21:00 ◆ 9:00～19:00
	Sスマート桜谷店	◆ 9:00～21:00 ◆ 9:00～19:00
★	Sスマートつのい店	◆ 9:00～21:00 ◆ 9:00～19:00
	鳥取API	◆ 9:00～21:00 ◆ 9:00～19:00
	マルイ湖山店	◆ 8:00～21:00 ◆ 9:00～19:00
	しまむら正蓮寺店	◆ 9:00～21:00 ◆ 9:00～19:00
	マルイ薬師町店	◆ 9:00～21:00 ◆ 9:00～19:00
	マルイ宮長店	◆ 9:00～21:00 ◆ 9:00～19:00
★	けんこうらんど	◆ 9:00～21:00 ◆ 9:00～19:00
	鳥取卸センター	◆ 9:00～19:00 ◆ 9:00～17:00
	鳥取県警察本部	◆ 9:00～18:00
	鳥取大学	◆ 9:30～17:00
★	鳥取環境大学	◆ 9:00～17:00
	鳥取県庁本庁舎	◆ 9:00～18:00
	鳥取県庁本庁舎第二	◆ 9:00～18:00
	鳥取県庁第二庁舎	◆ 9:00～18:00
★	鳥取県東部総合事務所	◆ 9:00～18:00
	鳥取市役所本庁舎	◆ 9:00～18:00
★	鳥取市役所第二庁舎	◆ 9:00～18:00
	鳥取市役所南庁舎	◆ 8:00～21:00 ◆ 9:00～17:00
★	鳥取医療センター	◆ 9:00～18:00
	岩美町役場	◆ 9:00～18:00
	智頭町保健・医療・福祉総合センター	◆ 9:00～18:00 土曜日9:00～17:00
	八頭町役場	◆ 9:00～18:00
	八東ATM	◆ 8:00～21:00 ◆ 9:00～19:00

鳥取県中部 (13カ店)

視	店名	稼働時間
★	倉吉市役所	◆ 9:00～19:00 ◆ 9:00～19:00
	中部総合事務所	◆ 9:00～18:00
★	鳥取県立厚生病院	◆ 9:00～18:00
★	倉吉河北	◆ 8:00～21:00 ◆ 9:00～19:00
★	パープルタウン	◆ 9:00～21:00 ◆ 9:00～19:00
	いない倉吉中央店	◆ 9:00～20:00 ◆ 9:00～19:00
★	いない倉吉西店	◆ 9:00～20:00 ◆ 9:00～19:00
	エキパル倉吉	◆ 8:00～21:00 ◆ 9:00～19:00
	アパート	◆ 9:00～21:00 ◆ 9:00～19:00
★	北栄町役場大栄庁舎	◆ 9:00～18:00
	関金ATM	◆ 8:00～21:00 ◆ 9:00～19:00

視	店名	稼働時間
★	三朝ATM	◆ 8:00～21:00 ◆ 9:00～19:00
	北条ATM	◆ 8:00～21:00 ◆ 9:00～19:00

鳥取県西部 (26カ店)

視	店名	稼働時間
★	米子駅	◆ 8:00～21:00 ◆ 9:00～19:00
	米子市役所	◆ 9:00～17:00
★	西部総合事務所	◆ 9:00～18:00
	米子天満屋	◆ 9:00～21:00 ◆ 9:00～19:00
★	ホープタウン	◆ 9:00～20:00 ◆ 9:00～19:00
	イオン米子駅前店	◆ 9:00～19:00 土・日曜日9:00～17:00
	ユニサン安倍店	◆ 9:00～21:00 ◆ 9:00～17:00
	丸合米子南店	◆ 9:00～21:00 ◆ 9:00～19:00
	イオンモール日吉津	◆ 9:00～21:00 ◆ 9:00～19:00
★	いない米子店	◆ 9:00～20:00 ◆ 9:00～19:00
	マルイ両三柳店	◆ 9:00～21:00 ◆ 9:00～19:00
★	マルイ車尾店	◆ 8:00～21:00 ◆ 9:00～19:00
★	鳥取大学医学部附属病院	◆ 9:00～18:00 土曜日9:00～14:00
★	山陰労災病院	◆ 9:00～18:00
★	米子医療センター	◆ 9:00～18:00 土曜日9:00～17:00
	西伯病院	◆ 9:00～18:00
	御来屋	◆ 8:00～21:00 ◆ 9:00～19:00
	境港市役所	◆ 9:00～17:00
	丸合境港ターミナル店	◆ 9:00～21:00 ◆ 9:00～17:00
	PLANT—5境港店	◆ 9:00～21:00 ◆ 9:00～19:00
★	済生会境港総合病院	◆ 9:00～18:00
	水木しげるロード	◆ 9:00～19:00 ◆ 9:00～19:00
	溝口ATM	◆ 8:00～21:00 ◆ 9:00～19:00
★	中山ATM	◆ 8:00～21:00 ◆ 9:00～19:00
	大山ATM	◆ 8:00～21:00 ◆ 9:00～19:00
	岸本ATM	◆ 8:00～21:00 ◆ 9:00～19:00

鳥根県 (2カ店)

視	店名	稼働時間
★	松江医療センター	◆ 9:00～18:30 土曜日9:00～17:00
	イオン松江店	◆ 9:00～21:00 ◆ 9:00～19:00

岡山県 (5カ店)

視	店名	稼働時間
★	イオンモール津山	◆ 9:00～21:00 ◆ 9:00～19:00
	Sスマート河辺店	◆ 9:00～21:00 ◆ 9:00～19:00
	ノースランド	◆ 9:00～21:00 ◆ 9:00～19:00
★	アルネ津山	◆ 10:00～19:00 ◆ 10:00～19:00
	ウェストランド	◆ 9:00～20:00 ◆ 9:00～17:00

企業内キャッシュコーナー (5カ店)

視	店名	稼働時間
	三洋電機コンシューマエレクトロニクス岩倉	◆ 8:00～19:00
	ジャパンディスプレイ	◆ 9:00～19:00
	リコーインダストリアルソリューションズ	◆ 9:00～18:00
	ダイヤモンド電機鳥取工場	◆ 9:00～21:00
	日立金属(海岸工場内)	◆ 9:00～19:00 土曜日9:00～17:00



主要な業務の内容

(平成27年7月1日現在)

預金業務	預 金	当座預金、普通預金、貯蓄預金、通知預金、定期預金、定期積金、別段預金、納税準備預金、非居住者円預金、外貨預金等を取扱っております。
	譲渡性預金	譲渡可能な定期預金を取扱っております。
貸出業務	貸 付	手形貸付、証書貸付及び当座貸越を取扱っております。
	手形の割引	銀行引受手形、商業手形及び荷付為替手形の割引を取扱っております。
商品有価証券売買業務	国債等公共債の売買業務を行っております。	
有価証券投資業務	預金の支払準備及び資金運用のため国債、地方債、社債、株式、その他の証券に投資しております。	
内国為替業務	送金為替、口座振込及び代金取立等を取扱っております。	
外国為替業務	輸出、輸入及び外国送金その他外国為替に関する各種業務を行っております。	
社債受託及び登録業務	担保附社債信託法による社債の受託業務、公社債の募集受託及び登録に関する業務を行っております。	
附帯業務	代理業務	<ul style="list-style-type: none"> ① 日本銀行代理店、日本銀行歳入代理店及び国債代理店業務 ② 地方公共団体の公金取扱業務 ③ 日本政策金融公庫、住宅金融支援機構等の代理貸付業務 ④ 中小企業基盤整備機構等の代理店業務 ⑤ 株式払込金の受入代理業務及び株式配当金、公社債元利金の支払代理業務 ⑥ 信託代理店業務
	保護預り及び貸金庫業務	証券仲介業務
	債務の保証(支払承諾)	コマーシャル・ペーパー等の取扱い
	公共債の引受	保険の窓口販売
	国債等公共債及び証券投資信託の窓口販売	