

株式会社 鳥取銀行 平成29年度 会社説明会

平成 29 年 7 月
頭取 平井 耕司

TOTTORI
BANK  鳥取銀行

経済動向

生産・消費動向	…	2
投資動向	…	3
雇用情勢・景気動向	…	4

平成28年度の業績

平成28年度業績の概要	…	6
預金	…	7
貸出金	…	8
有価証券	…	9
健全性	…	10
平成29年度業績予想	…	11

中期経営計画と取組状況

中期経営計画	…	13
地方創生戦略①	…	14
地方創生戦略②	…	15
法人戦略①	…	16
法人戦略②	…	17
個人戦略①	…	18
個人戦略②	…	19
個人戦略③	…	20

チャネル戦略	…	21
経営管理戦略	…	22
人財育成戦略	…	23
CSRに関する取組み	…	24

投資家の皆さまへ

株価推移	…	26
株主還元	…	27

参考資料

業績	…	29
経営指標	…	30
預金	…	31
貸出金	…	32
業種別貸出金	…	33
金融再生法開示債権	…	34
自己資本比率	…	35
株主構成	…	36



經濟動向

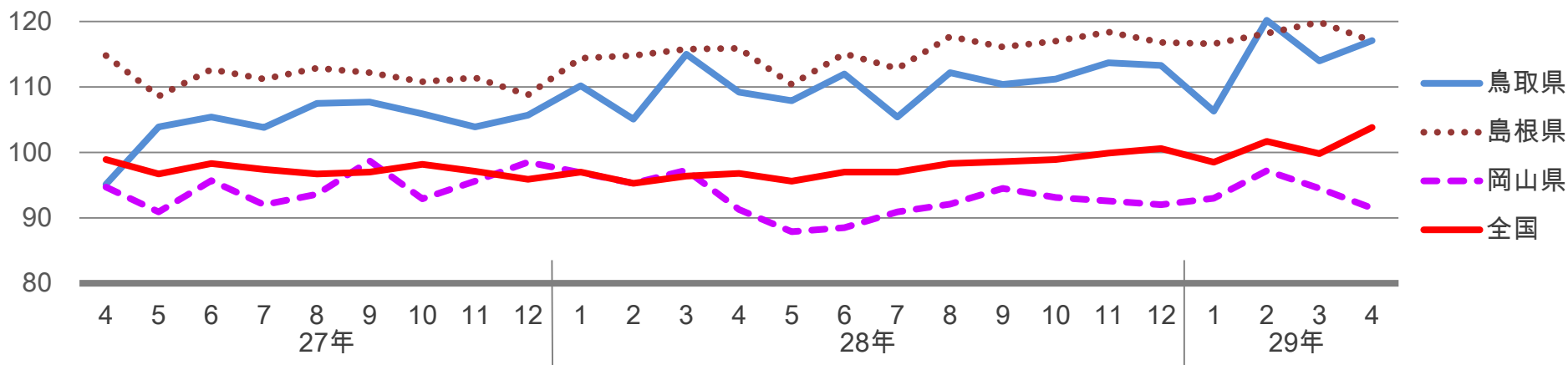


- 生産・消費動向
- 投資動向
- 雇用情勢・景気動向

生産は持ち直しの動きが続く一方で、消費は弱い動き

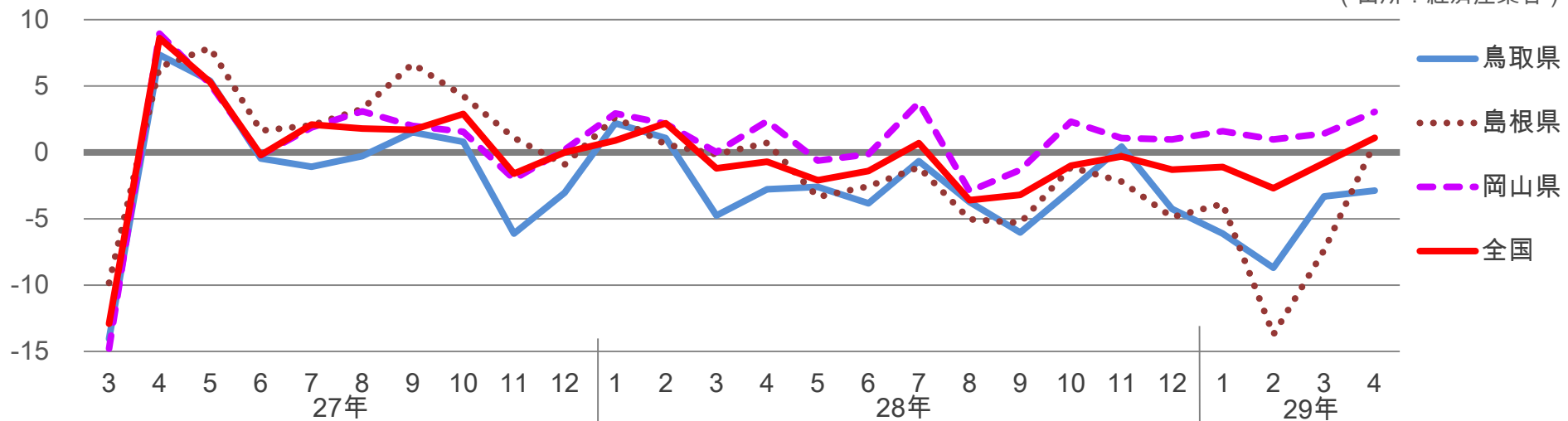
鉱工業生産指数 (H22=100)

(出所：鳥取県、島根県、岡山県、経済産業省)



大型小売店販売額 (前年同月比：%)

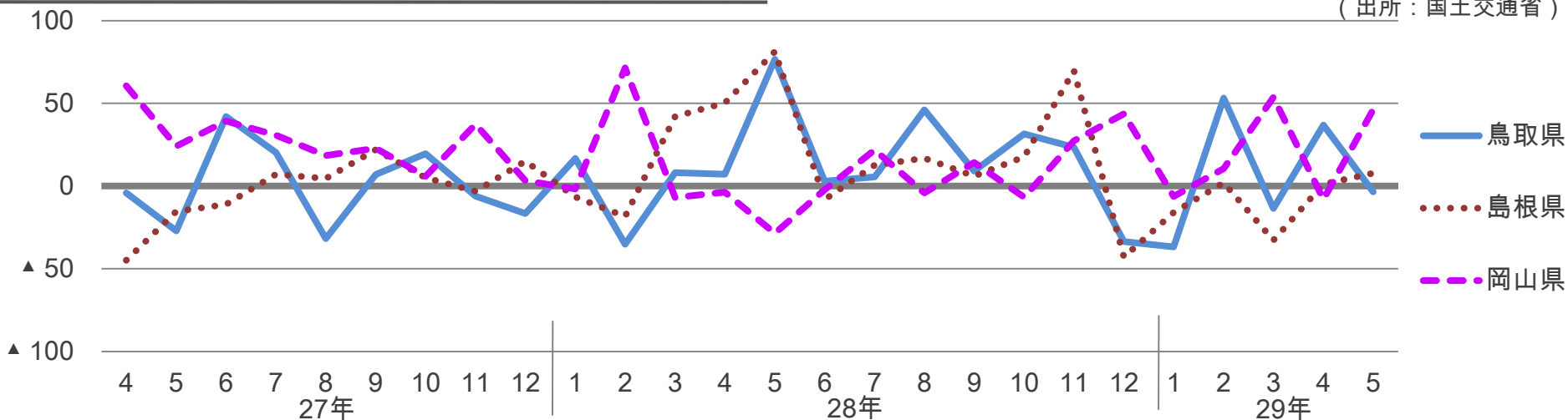
(出所：経済産業省)



住宅投資、公共投資はともに足元持ち直しの動き

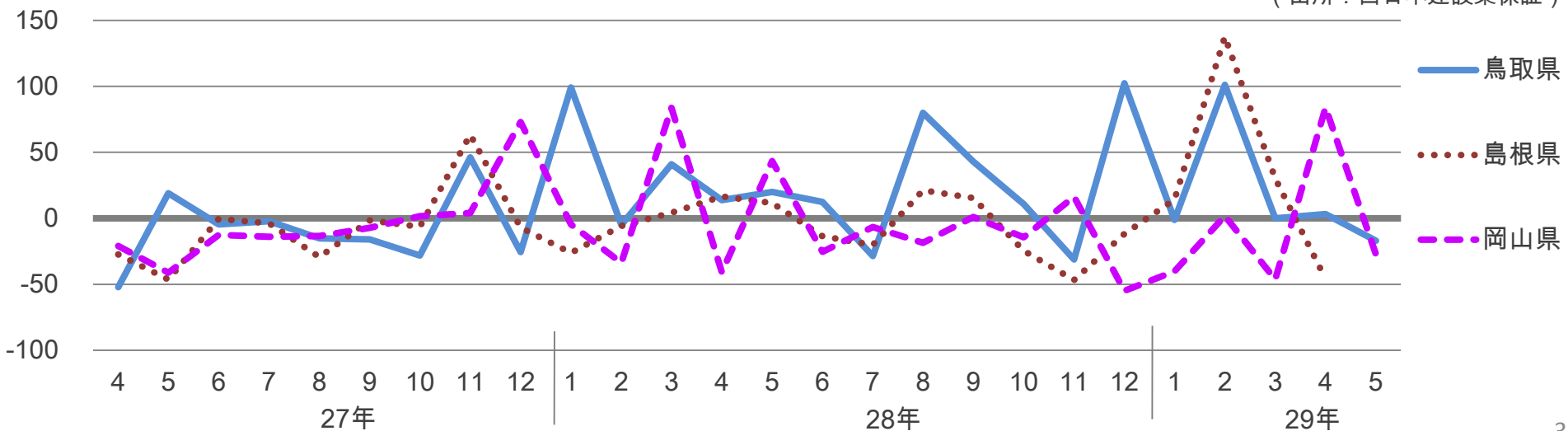
新設住宅着工戸数 (前年同月比：%)

(出所：国土交通省)



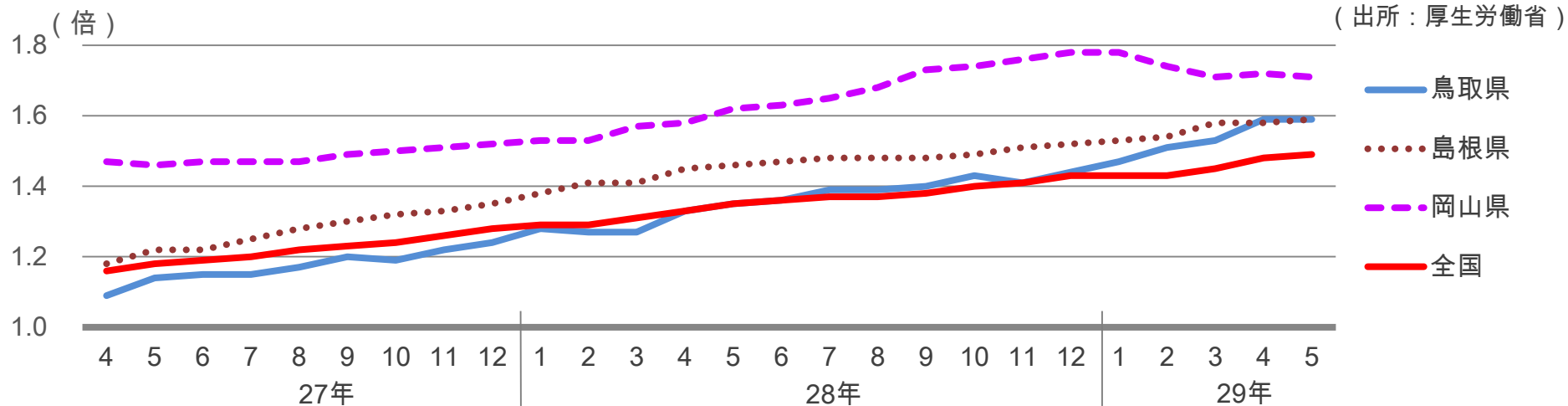
公共工事請負金額 (前年同月比：%)

(出所：西日本建設業保証)



雇用は着実に改善 景気は持ち直しが続く

有効求人倍率



景気動向指数 (H22=100 CI一致指数)

