



鳥取
2013.6.XX
産地直送

販路拡大支援

とりぎん発

ふるさと食材の魅力を全国へ発信

全国行き!



鳥取銀行では、地域が誇る「ふるさと食材」を全国へ幅広くアピールしていくことで、地域の“食”に関係する事業者の皆さまを積極的に支援しています。

生産者様・加工者様の悩み



地元で評判の
おいしい食品も…
自社だけでは
なかなか販路が
広がらない…

鳥取銀行のネットワークとサポートで お客さまを全面的にバックアップ!

大都市圏の飲食店で地元食材をPR ～ぐるなびとの連携～

地域の生産者、食品加工業者の皆さまの販路拡大支援のため、グルメ情報検索大手「ぐるなび」と業務委託契約を締結しました。

全国のバイヤーに商品をPR ～地方銀行フードセレクション 2012～

当行をはじめ地方銀行39行が取引先の食品関連事業者の皆さまに商談機会を提供する「地方銀行フードセレクション」。平成24年10月で7回目の開催となりました。

全国約630社が出展した会場には、首都圏を中心に百貨店・スーパー・外食産業・ホテル・食品商社・通販会社など、2日間で1万人を超えるバイヤーなどが訪問。出展社が試食やチラシ配布を通じて商品売り込み、関心を示した企業と商談が交わされました。

販路拡大!



鳥取銀行ならではの
ネットワークとサポートで
お客さまの販路拡大を実現!

鳥取銀行と ぐるなびの連携で実現!

鳥取の『むかご』が東京に出るまで
～大柄組様の事例～

有限会社 大柄組 代表取締役 大柄 司 様

当社の農業部門では山陰の山郷、鳥取県日南町で「自然薯」とその副産物として収穫される「むかご」を育成し、全国に向けて販売しています。

鳥取銀行とぐるなびが平成24年10月に開催した「ふるさと食材」ブランディングセミナーに参加したことがきっかけとなり、東京の飲食店で「むかご」を3カ月間提供していただくことができました。販売先が広がっただけではなく、食べたお客さまの生の声やシェフなどの率直な意見も聞くことができたことは非常に参考になりました。



ぐるなびとの連携

- 平成24年10月に地元食材のブランド化の取組み事例やプロモーション手法を解説する「ふるさと食材」ブランディングセミナーを開催!
- 平成25年3月に東京都内のぐるなび加盟店より第一線で活躍するオーナーシェフを招き、「シェフツアー」を開催!



スライス餅
(旬いけがみ)



梨フルーツらっきょう
(南畑畑商店)



エキナセアハーブティー
(大山メディカルハーブ株式会社)



鳥取和牛
(焼お肉の店匠)



梨コンポート
(手づくり梨工房)



株式会社 ぐるなび

法人営業部門
プロモーションプランナー
鳥取県・島根県
ふるさと食材担当
木村 直聡 様

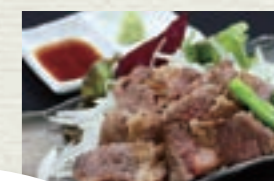


山陰両県には魅力ある食材が多く、お伺いするたびに新たな発見がありました。ただ、各事業者様がPRされている食材やその提案方法が、必ずしも飲食店様の課題やニーズと一致しておらず、逆にそこに商機があるように感じています。なかなか即効性のある施策はありませんが、各事業者様・鳥取銀行様と弊社の三位一体でこのマーケットにチャレンジしていきたいと思っております。

東京・大阪の飲食店で鳥取食材フェアを開催!



自然薯 むかご

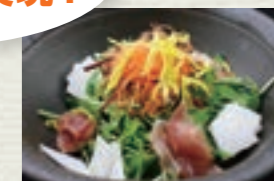


鳥取和牛

鳥取銀行のお取引先の食品の
販路拡大が実現!



無農薬白ねぎ



青かぶ
二十世紀梨フルーツドレッシング



資金面をバックアップ ～アグリビジネスローンのご紹介～

平成24年10月より農業事業者向け融資の取扱いを開始いたしました。生産者や畜産業者など幅広い農業者の皆さまをサポートいたします。

